

基本仕様				
	TASKalfa 7551ci	TASKalfa 6551ci	TASKalfa 8001i	TASKalfa 6501i
形式	コンソール			
原稿台方式	固定式			
感光体	a-Si(アモルファスシリコン)ドラム			
印字方式	レーザー露光乾式静電転写方式			
現像方式	非磁性 γ 成分乾式タッチダウンCASS現像方式			
定着方式	2軸上ベルト定着方式		1軸上ベルト定着方式	
CPU	Freescsle QorlQ P1022 (Dual Core) (1067MHz)			
ホストインターフェイス	Hi-Speed USB2.0×1, USBホスト×4 ネットワークインターフェイス(1000Base-T/100Base-TX/10Base-T)×1 オプションインターフェイス×2			
メモリー容量	4GB+HDD(160GB以上)		3GB+HDD(160GB以上)	
ウォームアップタイム* 1	主電源ON	60秒以下*2		45秒以下*2
	低電力モード	30秒以下		30秒以下
	スリープモード	60秒以下		45秒以下
	給紙方式	550枚フロントカセット×2段+1,750枚×2列+165枚手差し(64g/mf)		
両面印刷機能	標準装備			
電源	AC 100V 15A 50/60Hz共通×2口			
消費電力* 3</td <td>最大</td> <td colspan="2">2,400W以下</td> <td>2,000W以下</td>	最大	2,400W以下		2,000W以下
	コピープリントモード	カラー1,550W以下 白黒1,400W以下	カラー1,440W以下 白黒1,300W以下	1,160W以下 1,020W以下
	フルレディーモード	300W以下		230W以下
	低電力モード	180W以下		140W以下
	スリープモード	復帰優先:11W以下, 節電優先:1.8W以下		
ブラダインオフモード	0.1W以下			
エネルギー消費効率	—	—	390kWh/年 区分複合機	327kWh/年 区分複合機
外形寸法(幅×奥行×高さ)	1,039×801×1,347mm (原稿送り装置・操作パネル含む)		1,039×723×1,347mm (原稿送り装置・操作パネル含む)	
機械占有寸法(幅×奥行)	1,039×801mm		1,039×723mm	
重量	約192kg(トナーコンテナ含む)		約155kg(トナーコンテナ含む)	

*1 22℃, 60%RH環境下での仕様です。 *2 パネル表示までは23秒以下
*3 標準装備時オプション含まず。 *4 本体+PF-780(B)+PF-730(B)もしくはPF-740(B)+DF-790(C)装着時

コピー機能

	TASKalfa 7551ci	TASKalfa 6551ci	TASKalfa 8001i	TASKalfa 6501i
複写原稿	シート、ブック、立体物			
原稿サイズ	最大:A3サイズ(297×420mm)			
複写サイズ	カセット:A3~A5タテ, 手差し:A3~A6タテ, ハガキ*1 先端4+1.5mm/・1.0mm, 左右5mm+1.5mm/・2.0mm 後端4mm			
複写速度*2	モノクロ 75枚/分(A430, B530) 52枚/分(A427, B527) 45枚/分(B4) 37枚/分(A3, A5タテ)	モノクロ 65枚/分(A430, B530) 45枚/分(A427, B527) 39枚/分(B4) 32枚/分(A3, A5タテ)	モノクロ 80枚/分(A430, B530) 56枚/分(A427, B527) 48枚/分(B4) 40枚/分(A3, A5タテ)	モノクロ 65枚/分(A430, B530) 45枚/分(A427, B527) 39枚/分(B4) 32枚/分(A3, A5タテ)
	カラー 70枚/分(A430, B530) 49枚/分(A427, B527) 42枚/分(B4) 35枚/分(A3, A5タテ)	カラー 65枚/分(A430, B530) 45枚/分(A427, B527) 39枚/分(B4) 32枚/分(A3, A5タテ)		
解像度	読み込み:600dpi×600dpi/書き込み:9,600dpi相当×600dpi			
ファーストコピータイム	白黒4.8秒 カラー5.9秒	白黒5.4秒 カラー6.2秒	4.7秒	5.2秒
複写倍率	等倍:1:1±0.8% 固定倍率:400%, 200%, 141%, 122%, 115%, 86%, 81%, 70%, 50%, 25% ズーム:25%~400%(1%単位の任意選択)			
連続複写枚数	1~9999枚(テンキー方式)			

*1 インクジェット用紙には対応しておりません。 *2 カセット給紙

プリンター機能

	TASKalfa 7551ci	TASKalfa 6551ci	TASKalfa 8001i	TASKalfa 6501i
CPU	基本仕様と同等			
プリント速度	コピー仕様と同等			
ファーストプリントタイム	白黒4.9秒 カラー6.1秒	白黒5.3秒 カラー6.3秒	5.4秒	5.8秒
解像度	9,600dpi相当×600dpi, 600dpi×600dpi			
ページ記述言語*1	プリスクライプ			
エミュレートプリント	PCL6(PCL5c/PCL-XL), KPD13(PostScript互換), PDF Direct Print, XPS, TIFF/JPEG Direct Print, Epson VP-1000*2, NEC PR201*2, IBM5577*2			
対応プロトコル	TCP/IP(IPv4/IPv6), NetBEUI			
内蔵フォント	敢 文:アウトラインフォント93種類(PCL6)/136種類(KPD13)/8種類(Windows Vista) ビットマップフォント1種類(79フォントはアウトラインフォントで処理) 日本語:平成明朝体™W3, 平成ゴシック体™W5(アウトラインJIS第一第二水準準拠) OCR文字:OCR-A, OCR-B, OCR-C			
対応OS	Windows XP/Vista/7/8/1, Server2003/2008/2008 R2/2012/2012 R2, Mac OS X(10.4~)			
インターフェイス	ネットワークインターフェイス(1000Base-T/100Base-TX/10Base-T)×1, Hi-Speed USB2.0×1, IEEE802.11b/g/n*2			
バーコード生成機能	1次元バーコード(45種類), 2次元バーコード(PDF417 1種類)			

*1 機種により対応するコマンドが一部異なります。
*2 オプション対応です。

商品のご利用は下記まで

このカタログは2014年3月現在のものです。

スキャナー機能				
	TASKalfa 7551ci	TASKalfa 6551ci	TASKalfa 8001i	TASKalfa 6501i
原稿読み取り速度	片面原稿(300dpi)	(カラー)120ページ/分 (白黒)120ページ/分	(カラー)70ページ/分 (白黒)100ページ/分	(カラー)100ページ/分 (白黒)180ページ/分
	両面原稿(300dpi)	(カラー)200ページ/分 (白黒)200ページ/分	(カラー)100ページ/分 (白黒)180ページ/分	
スキャンモード	カラー/グレー/白黒			
最大読み取り範囲	A3サイズ			
解像度	600dpi, 400dpi, 300dpi, 200dpi, 200×100dpi, 200×400dpi			
対応OS	TWAINドライバ:- Windows XP/Vista/7/8/1, Server2003/2008/2008 R2/2012/2012 R2 WIAドライバ:- Windows Vista/7/8/1, Server2008/2008 R2/2012/2012 R2			
インターフェイス	ネットワークインターフェイス(1000Base-T/100Base-TX/10Base-T)×1, Hi-Speed USB2.0×1, IEEE802.11b/g/n*1			
階調	2値, 256階調(グレー), 各色256階調(カラー)			
読み取りモード	文字, 写真, 文字+写真, OCR(モノクロ)			
ファイル形式	TIFF, JPEG, XPS, PDF, 高圧縮PDF, 暗号化PDF, OCR PDF			
送信方式	SMB, SMTP, FTP, FTP over SSL, USB, TWAIN, WIA, WSD			

*1 オプション対応です。

FAX機能 ※オプションのFAX System(W)Bが必要です。

型式	送受信兼用機
接続回線	加入電話回線、Fネット(G3サービス)
走査線密度	ノーマル:8dot/mm×3.85line/mm, ファイン:8dot/mm×7.7line/mm, スーパーファイン:8dot/mm×15.4line/mm, ウルトラファイン:16dot/mm×15.4line/mm, 600dpi×600dpi
電送速度	3秒以下(JBIG使用時)*1
走査方式	平面走査
符号化方式	MH, MR, MMR, JBIG
最大原稿サイズ	A3~A5タテ, 長尺サイズ1,600mm(A4幅)
記録方式	レーザーによる普通紙記録
記録紙サイズ	A3~A5タテ
原稿給紙	自動給紙(270枚)
メモリー容量	標準12MB, 最大120MB
相互通信	スーパーG3規格機
通信速度	33.6/31.2/28.8/26.4/24.0/21.6/19.2/16.8/14.4/12.0/ 9.6/7.2/4.8/2.4kbps(自動シフトダウン方式)

*1 A4判700字程度の原稿を標準的画質(8×3.85本/mm)で、高速モード(33,600bps)で送信時の速さです。

◎これらはいずれも画像情報のみの電送速度で通信の制御時間は含まれておりません。

◎実際の送信時は原稿の内容、相手機種、回線の状態により異なります。



◎オプションのFAX System(W)Bを2本装着することで、マルチポートFAXに対応します。

※Windowsは米国Microsoft Corporationの米国およびその他の国における登録商標です。

※Windowsの正式名称はMicrosoft Windows Operating Systemです。

※その他本カタログに記載の会社名および製品名・ロゴマークは、各社の商標または登録商標です。

※製品改良のため、仕様・外觀などは予告なく変更することがありますので、営業担当者にお確かめください。※製品の色は印刷のため実際とは異なる場合があります。※カタログに記載されている画像サンプルは機能説明のために作成したもので実際の出カサンプルとは異なります。※機械本体価格には、消耗品類の価格は含まれておりません。※価格およびサービス体系、その他くわしい内容につきましては、営業担当者におたずねください。※特殊作業(階段作業・クレーン車使用など)の場合、別途料金が必要となりますのであらかじめご了承ください。※国内外で流通する紙幣・貨幣・政府発行の証券類、未使用の郵便切手・官製はがき、政府発行の印紙・証券類をコピーすることは、法律で禁止されています。※著作権の目的となっている書類・音楽・絵画・版画・地図・映画・図画・写真などの著作物は、個人的にまたは、家庭内、その他これに準ずる限られた範囲内で使用するためにコピーする以外は、禁じられています。※本資料の全部または一部を無断で複写・複製することを禁じます。※本製品の故障・誤作動やその他不具合により生じた直接・間接の損害に関しては当社は一切その責任を負いませんのであらかじめご了承ください。※保守サービスのために必要な補修用性能部品の最低保有期間は複写機の製造中止後7年間です。※本カタログに記載されている仕様・数値等は、一定条件のもとに測定されたものです。実際にはお客様の印刷環境(気温/湿度、品質維持のための調整動作等)、印刷条件(用紙サイズ、用紙方向、厚紙印刷、印刷原稿等)などにより異なります。

 <p>ISO 14001 JAC</p>	<p>ISO14001 認証</p> <p>京セラドキュメントソリューションズジャパン(株) は、環境マネジメントシステムISO 14001*2 認証取得会社です。</p>	 <p>TASKalfa 7551ci TASKalfa 6551ci 認証番号:13117019号</p> <p>TASKalfa 8001i TASKalfa 6501i 認証番号:13117017号</p>
--	---	---

 <p>本製品は国際エネルギースタープログラムの基準に適合しています。</p>	 <p>注意</p> <ul style="list-style-type: none"> ●ご使用前に取扱説明書をよくお読みの上、正しくお使い下さい。 ●表示された正しい電源、電圧でお使い下さい。 ●アース接続を確実に行って下さい。故障や漏電の場合、感電するおそれがあります。
--	--

〈製造元〉

京セラドキュメントソリューションズ株式会社

〈販売元〉

京セラドキュメントソリューションズジャパン株式会社

〒158-8610 東京都世田谷区玉川台2丁目14-9 <http://www.kyoceradocumentsolutions.co.jp>

<p>お客様相談窓口</p>  <p>0570-046562</p> <p>受付時間 ●AM9:00~12:00 PM1:00~5:00 (但し、土曜日、日曜日および祝日は除く)</p> <p>※ナビダイヤルを市内通話料金でご利用いただけます。</p>	<p>※ナビダイヤルをご利用になれない携帯電話・IP電話・PHSなどからおかけの場合は、(06-6764-3678)をご利用下さい。</p>
--	--

CAT/00A/DNP

KYOCERA

京セラドキュメントソリューションズ

>PRINT>COPY>SCAN>FAX

TASKalfa 7551ci

TASKalfa 6551ci

TASKalfa 8001i

TASKalfa 6501i

A3複合機

ビジネスコミュニケーションに
新しい力を



※写真はオプションを装着した状態です。

TASKalfa

TASKalfa

オフィスイノベーションとしての 進化を遂げた TASKalfaシリーズの最高峰

TASKalfa 
TASKalfa 755 1ci / 655 1ci

常に大量のプリントやコピー、FAXの送受信を求められるオフィス現場。
基本性能や耐久性に加え、HyPASによる拡張性で
多くの人々がシェアするコアマシンとして活躍します。

最高の技術を背景に生み出されたハイエンドマシンが
ストレスのないドキュメント環境を提供していきます。

TASKalfa 
TASKalfa 800 1i / 650 1i

TASKalfa 755 1ci  **70** 枚/分  **75** 枚/分
TASKalfa 655 1ci  **65** 枚/分  **65** 枚/分

TASKalfa 800 1i  **80** 枚/分
TASKalfa 600 1i  **65** 枚/分



※オプション



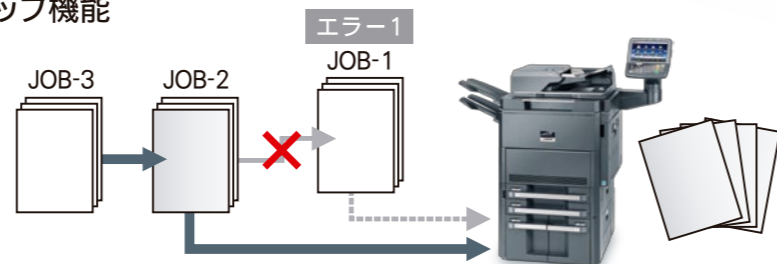
※オプション

Performance & Reliability

とぎれることのない文書生産のために

出力の順番を自動判別するJOBスキップ機能

ペーパーサイズ指定ミスや厚紙など印刷したい用紙種がカセットにないときなど、エラーが出たときはそのJOBを自動的に後回しにします。ユーザーがエラーを解除しなくても、印刷JOBの滞留をなくします。



信頼性の高い両面同時読み込み原稿送り装置

原稿搭載枚数は最大270枚で、モノクロ200イメージ/分、カラー200イメージ/分のハイスピードで原稿を読み取ります。(TASKalfa 7551ci/6551ci, 300dpi、両面同時読み込み時) さらに、原稿の重送を防ぐ超音波センサーを搭載することで、原稿の重送やステープルされた原稿セットなどによるスキャンミスを防ぎます。



CASS(Carrier Auto Streaming System)

常に新しい現像剤を供給できる現像剤の自動補給・回収システムを搭載しました。トナーと共に供給し、現像剤を常に新しい状態に保つことで、高い画像品質を維持しています。



大量給紙・多段給紙

最大8,815枚 (64g/m²) の大量給紙を実現します。また、最大8種類の給紙にも対応しています。帳票などの専用紙や厚紙など、多種類の用紙を大量にストックできます。
※オプション装着時



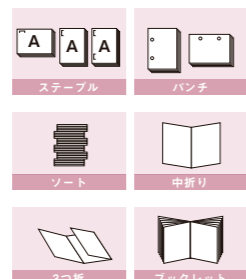
高濃度印字時も速度と高画質を維持

従来方式では、高濃度印字時に一時的に遅くなることがありましたが、これを改善。現像ユニット内にミキサーを追加してトナー補給の効率を上げ、高濃度印字時にも生産性を落とすことなく、高画質でプリントします。キャリブレーションも、わずかな紙間の間に分散して入れ、JOBを中断することなく生産性を維持した制御を行います。(条件により制御内容は異なります)



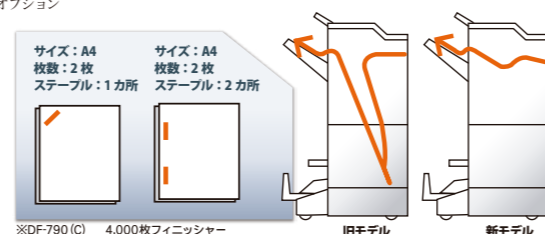
生産性の高いフィニッシャー

手間がかかる、ステープル、製本、三つ折、パンチ穴などをフィニッシャーで自動処理。高速かつ効率的に、美しい書類を作成できます。
※オプション装着時



高速化されたステープル仕上げ

いままでは用紙の反転処理や、搬送経路が長いことためフィニッシュ作業に時間を取られていました。さらに、ステープル仕上げでは用紙搬送を止めてステープルしていたため、少ないページ数の多多数印刷では特に生産性が損なわれていました。新機構を採用したDF-790 (C)はこれを解消。少枚数のフィニッシュにも変わらない生産性を発揮します。
※オプション

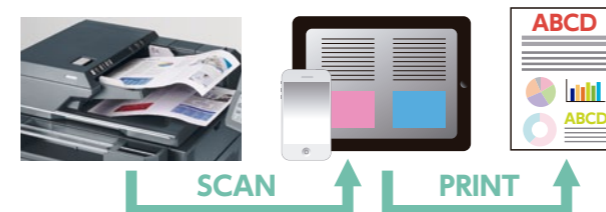


Mobile&Cloud

時代の先端を行く、新しいビジネススタイル

KYOCERA Mobile Print / AirPrintに対応

PCは不要!さまざまなモバイル端末から簡単スキャン、簡単プリント。KYOCERA Mobile Printは、スマートフォンやタブレットなどの携帯デバイスを使用するモバイルユーザーが、オフィス内のWiFiネットワーク環境を通じて、直接にプリンターや複合機への印刷、複合機からのスキャンを可能にするモバイルアプリケーションです。また、iOSではAirPrintにも対応しています。*IB-50, 51は非対応です。



Evernote / Googleドライブ™と連携

タッチパネルで自分のEvernoteやGoogleドライブにログインができます。スキャンしたデータもPCを使わずに直接保存が可能。例えば打ち合わせのメモや資料のスキャンデータと同じタグを付けてEvernoteに整理することもでき、とても便利です。もちろん複数ユーザーでの使い分けも可能です。*オプション



Group Usability

コアマシーンだから、みんなに使いやすく

Usability

スマートフォンのような操作性

画面をタッチして左右に移動できるスワイプ対応のカラー液晶操作パネルを搭載。プレビュー画面ではピンチアウトで拡大、ピンチインで縮小表示も可能です。HyPASアプリアイコンを登録させることができ、個人の業務に合わせてアイコンの種類変更や並べ替えができるので、操作しやすくカスタマイズが可能です。



ウィークリータイマー

HyPASアプリとして、ウィークリータイマーを搭載。曜日毎にON/OFF時間を設定可能。複数のワークグループで共有し、管理者不在でも電源を管理。無駄な電力消費を抑えます。



Operation security

個人認証も確実に

ICカードを使った個人認証システムで、セキュアなプリント環境が構築できます。またユーザー登録時にログイン画面をカスタマイズし、アイコンなどでマイパネルを設定可能。自分専用画面で使うことができます。
※オプション



ブラウザ経由でアクセス、Command Center RX

設定や管理をブラウザ経由で行うことはもちろん、ユーザーボックスにアクセスして、データの印刷、送信、ダウンロードなどの操作が可能です。データリストの確認やサムネイルで確認、さらにプレビュー機能で画像イメージを確認する事ができます。



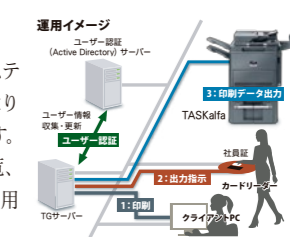
ネットワーク認証

Windows系PCで採用されているネットワーク認証方式であるKerberos認証、NTLM認証をサポートしています。これによりWindowsのネットワーク認証でユーザーを管理しているオフィスなどは、導入した複合機に個別のユーザー登録をする必要がなくなります。



TASKGUARD ID Printing

ICカードを利用した個人認証プリントシステム、TASKGUARD ID Printingと連携、よりセキュアなプリント環境の構築が可能です。また印刷ログの管理、スプール情報の閲覧、削除、自動削除、複合機の操作パネルを利用した印刷ジョブ制御ができます。
※オプション

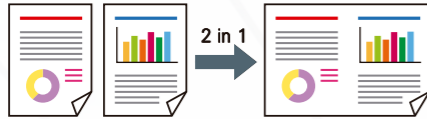


Function コアマシーンとして、文書タスクをわかりやすく、スムーズに

Copy & Print

ダブルコピー機能

同じ原稿を等倍で2枚並べてコピーできます。例えば、A4サイズの原稿をダブルコピーする場合、A3用紙に同じ画像を並べてコピーされます。



厚紙やバナーも

POPなど、紙厚や用途に合わせて多彩にプリント出力できます。PCからのバナー印刷は手差しから給紙し長さ1,220mm、幅304.8mmまで可能。

※長尺ガイド(A)の装着を推奨します。



エコプリント

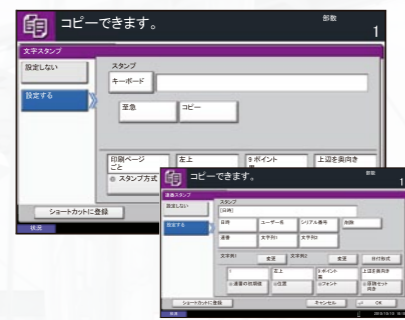
トナーの濃度を5段階で設定可能。濃淡を変化させることなく、画質を維持しトナーをセーブできます。また、グレーのみを黒色トナーに変更も可能です。

便利なスタンプ機能

あらかじめ登録しておいたテキストやインシヤルなどを、位置(9箇所)やフォントを指定して自動でスタンプ可能です。さらに日付やユーザーID、シリアルナンバーなど追加情報もスタンプ可能です。

うら写りや色ずれを防ぐなど、さらに高画質

コピーやスキャン時に各画像領域のヒストグラムの特長で判別。鉛筆書きや薄い文字などを誤認識することなく適切な処理でうら写りのみを除去します。またコピー時の文字の白抜けや色ずれを防止、高画質を実現します。



Scan

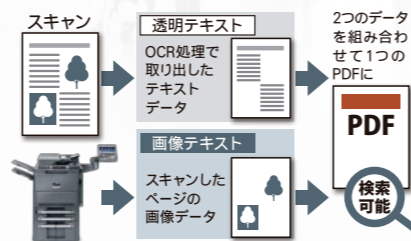
USBメモリーでダイレクトにスキャン・プリント

USBメモリーを直接USBポートに挿して、スキャンデータの保存、PDFやJPEGファイルの印刷が可能です。急な出力や、出張先でのスキャンなどに威力を発揮します。



スキャンデータをテキスト埋め込みPDFに変換

書類をスキャンし文書のみをOCRによってテキストデータ化、スキャン画像に合成したPDFを生成できます。これによって任意のキーワードからの検索を可能にします。



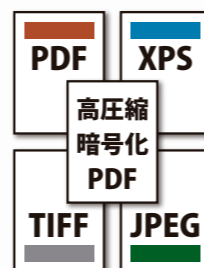
マルチセンド機能

高速でスキャンした書類を、さまざまな方法で処理。スキャン文書のハンドリングを容易にすることで、利用価値を高めます。



スキャンフォーマット

スキャンファイル形式はPDF、高圧縮PDF、XPS、TIFF、JPEGが選択可能。解像度や濃度、サイズ設定も簡単です。

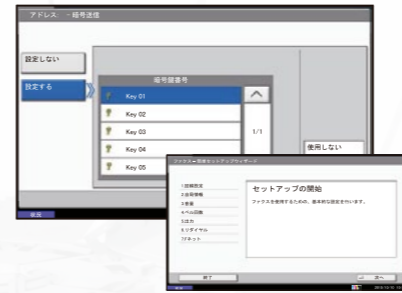


FAX

※オプションのFAX System(W)Bが必要です。

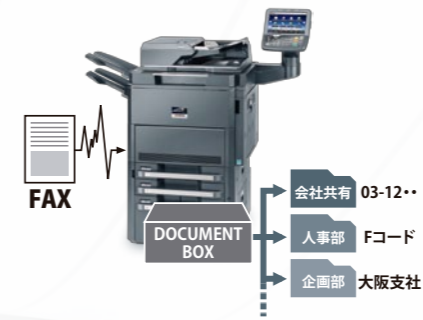
FAXかんたんセットアップ

設置時のセットアップを大幅に簡略化しました。システムメニューからウィザード形式で、画面に従って操作するだけで完了します。



FAXボックス

親展受信したFAXをFAXボックスに一時保存、それぞれのボックスに振り分け、重要な文章を素早く確認できます。



マルチポート2回線

FAX System(W)Bを2個装着することで、マルチポートに対応します。受信中でも送信できるほか、2部門や部署にFAX番号を割り振り、使用/管理できます。A4原稿を3秒以内に送信可能なSuperG3対応。



※FAX System(W)Bが2個必要です。

インターネットFAXで通信コスト削減

インターネット経由でFAX送信。FAX送信コストを削減できます。フロアの中核FAXとしてフルに力を発揮します。またメールサーバーを介さず、イントラネット内の機器同士をネットワークで結ぶダイレクトSMTPも可能です。



FAX誤送信防止

重要な書類を送信する際に、誤った宛先へ送信しないよう宛先を必ず二度入力するように設定できます。アドレス帳の宛先、テンキー、短縮ダイヤルのそれぞれに設定できます。



外出先からFAXを送信する

外出先でiPadから、オフィスの複合機を経由してFAXが送信できます。iPadだけで送付状の作成や、送信履歴の管理まで行うことができます。

※有償オプション:TALK F-Transporter ※iPadのみ対応



Ecology

白色LEDランプ (省エネ・長寿命)

スキャンやコピー時の光源に白色LEDを採用。従来に比べて大幅に省電力化。長寿命と同時に省エネ化し、常に安定した光量で作動します。

国際エネルギースタープログラム適合

OA機器の消費電力を抑える機能を備えた製品の開発・普及を目的とした国際エネルギースタープログラムの基準に適合しています。



グリーン購入法適合

グリーン購入法で定める「特定調達物品等」の判断基準に適合する環境にやさしい製品です。京セラドキュメントソリューションズジャパンでは独自の適合製品マークを採用し、製品に表示しています。



エコマーク認証

(財)日本環境協会が1989年に制定した環境ラベルで、「生産」から「廃棄」にわたるライフサイクル全体を通じた環境負荷が少なく、環境保全に役立つ商品につけられるラベルです。



欧州RoHS指令に対応

EU(欧州連合)において制定された、電気・電子機器製品に含まれる水銀、カドミウムなどの特定有害6物質の使用を制限するRoHS指令に適合しています。